



DESJEPS

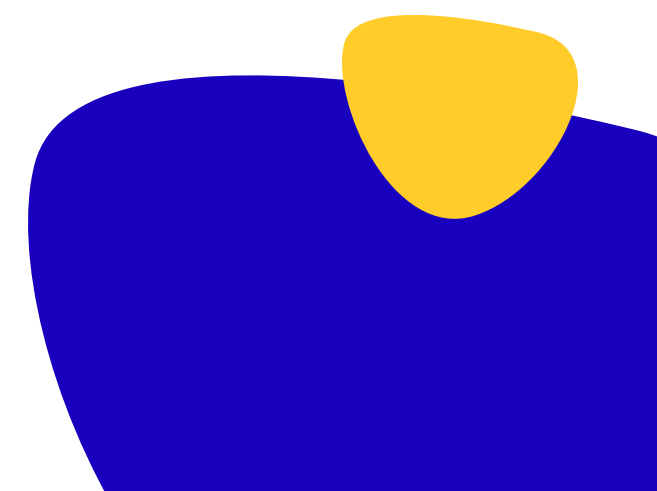
Direction de structures et de projets

Animation socio-éducative, culturelle et/ou sportive

Du 8 SEPTEMBRE 2025 au 15 DECEMBRE 2026

12 jours de présentiel

Ouvrez-vous à de nouveaux horizons...



Le 1er DESJEPS 100% en ligne

Le directeur de structure et de projet assure le pilotage d'ensemble du projet de la structure au titre de ses missions de direction. Autonome, il exerce son activité d'encadrement dans un cadre réglementaire qu'il maîtrise. Il est également responsable de la sécurité des publics, des salariés de la structure, et des équipements dont il a la charge.

Directeur d'association, de structures sportives ou culturelles, ou au sein de collectivités locales ; le directeur(ice) est un spécialiste de son champ professionnel ; l'animation socio-culturelle et social. Véritable acteur de l'ESS, il peut développer sa propre activité professionnelle au service de l'éducation populaire à l'issue de la formation.





Objectifs pédagogiques de la formation

- **Bloc de compétences 1 (BC1)** : construire, avec les instances de gouvernance, la stratégie de développement d'une structure dans le domaine de l'animation socio-éducative, culturelle et/ou sportive ;
- **Bloc de compétences 2 (BC2)** : concevoir et diriger un projet de développement d'une structure dans le domaine de l'animation socio-éducative, culturelle et/ou sportive ;
- **Bloc de compétences 3 (BC 3)** : manager l'équipe et gérer les ressources humaines et la démarche « Qualité, Sécurité, Santé au Travail et Environnement » d'une structure dans le domaine de l'animation socio-éducative, culturelle et/ou sportive ;
- **Bloc de compétences 4 (BC 4)** : assurer la gestion financière, matérielle et administrative d'une structure dans le domaine de l'animation socio-éducative, culturelle et/ou sportive.

Cette formation est-elle faite pour vous?



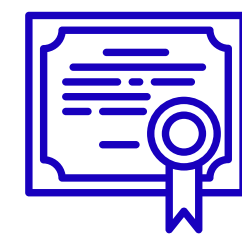
Professionnel du secteur de l'animation socio-professionnelle ou bénévole actif, vous avez déjà de l'expérience dans le secteur avec des postes à responsabilité. Vous n'avez pas ou peu d'expérience dans le secteur mais une solide expérience dans d'autres domaines (management, gestion de projet, gestion financière) et un vrai projet à développer, cette formation s'adresse aussi à vous.



Vous avez plus de 18 ans.



Vous pouvez justifier des pré-requis demandés (cf. page suivante)



Vous avez votre PSC ou SST équivalent à jour.

Les dossiers d'inscription peuvent être envoyés tout au long de l'année .

Les pré-requis

Les conditions d'accès définies par le Ministère chargé de la jeunesse et des sports précisent que les candidats à la formation doivent répondre à **une** des conditions suivantes :



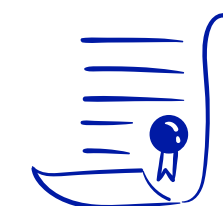
Soit être titulaire du DEFA ou de diplômes reconnus équivalents



Soit être titulaire d'un diplôme de niveau 6 (Licence et/ou Master 1 validé)



Soit être titulaire du DEJEPS spécialité "animation socio-éducative ou culturelle" ou un diplôme de niveau 5 du champ de l'animation (Bac+2)



Soit justifier de 36 mois d'activités professionnelles ou bénévoles correspondant à 2400 heures minimum (attestation employeur demandée)



Avoir réfléchi son projet de formation et son lieu d'alternance sont des éléments indispensables

L'admission

L'entrée en formation ne se fait qu'après l'étape d'admission (questionnaire en ligne et entretien avec la responsable de formation) et sous réserve de validation des dossiers d'inscription par la DRAJES. Une bonne connaissance du secteur professionnel et une expérience ou un projet sont des atouts déterminants !

Un équipement informatique performant et une bonne connexion internet est indispensable pour suivre notre formation. Consacrer 45h en moyenne par mois à votre formation est nécessaire.



1

Le 1er temps d'admission est un questionnaire sur la plateforme, qui sert de support pour la responsable de formation dans le cadre du 2ème temps. Ce questionnaire porte sur vos expériences et votre projet.



2

Le 2ème temps d'admission est un entretien oral avec la responsable de formation. Celui-ci permet d'affiner le projet de formation, lever d'éventuels freins et de vérifier l'adéquation de la formation au regard de la situation d'alternance.



3

Le 3ème temps est un temps de positionnement en fonction de vos expériences et diplômes pour évaluer les possibilités d'allègement de formation.

Situations particulières

Il est possible de s'inscrire pour certains Blocs du DESJEPS si vous avez déjà validé d'autres Blocs grâce à d'autres diplômes ou VAE. Pour cela, il faut dès l'inscription nous transmettre l'attestation de validation d'UC ou de BC.

Pour les candidats en situation de handicap, nous sommes disponibles pour travailler les aménagements possibles de formation et/ou de certification. Ces aménagements doivent être validés par la DRAJES avant l'entrée en formation.

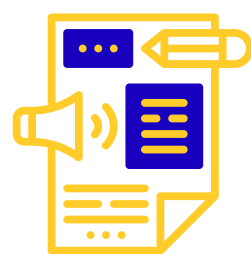


Programme de formation

Nous nous engageons à vous proposer une formation professionnalisante qui vous permette l'acquisition de nouvelles méthodes de travail et le développement de vos compétences.



Plateforme de formation en ligne disponible 24h/24h.



Des contenus créés par des professionnels du secteur.



Des exercices corrigés sous 48h pour chaque thématique.



Des responsables de formation joignables directement, chaque jour.



700h de formation, sur 15 mois



90% en ligne



10 jours de présentiel en IDF (proche Paris)



1085h de situation professionnelle (équivalent d'un temps plein en situation d'emploi ou de stage)

LA REFORME DU DIPLÔME : CE QUI CHANGE EN 2025

	JUSQU'A 2024	A PARTIR DE 2025
DECOUPAGE	4 UC	4 BLOCS DE COMPETENCES
POSSIBILITE DE S'INSCRIRE ET CERTIFIER PAR BLOC	NON	OUI
CERTIFICATION	1 PASSAGE EN CERTIFICATION POUR LES 4 UC + 1 POSSIBILITE DE 2EME PASSAGE.	4 PASSAGES EN CERTIFICATIONS + 1 POSSIBILITE DE 2EME PASSAGE POUR CHAQUE BC
ALTERNANCE OBLIGATOIRE	OUI, SUR UNE SEULE STRUCTURE	OUI, POSSIBILITE DE FAIRE L'ALTERNANCE SUR PLUSIEURS STRUCTURES SELON LES BLOCS
POSSIBILITE DE STRUCTURE DANS UN AUTRE PAYS EUROPEEN	NON	OUI

Un positionnement est réalisé avant l'entrée en formation

CONTENUS EN LIGNE

Bienvenue dans votre formation
Méthodologie de projet BABA
Education populaire
Laïcité
La stratégie
Démarche participative
Démarche partenariale
Démarche diagnostic
Organiser sa gestion de projet
Diagnostic interne, dont finances
Diagnostic externe
SWOT
Politiques publiques
Politiques de la ville
Politiques sociales
Instances de gouvernance
Du diagnostic aux scénarios
Evaluation du parcours
Questionnaire Bilan BC1

Bloc 1

Construire, avec les instances de gouvernance, la stratégie de développement d'une structure.

Un positionnement est réalisé avant l'entrée en formation

CONTENUS EN LIGNE

Défendre sa stratégie et argumenter
Conduite de projet
Stratégie et objectifs de développement
Evaluer son action
Les outils d'évaluation
Communication interne
Communication externe
Sécurité des activités
Maltraitance
Développement durable
Handicap-Inclusion
Partenaires et réseaux-Pilotage
Collectivités et fonction publique territoriale
Evaluation du parcours
Questionnaire Bilan BC2

Bloc 2

Concevoir et diriger un projet de développement d'une structure.

Un positionnement est réalisé avant l'entrée en formation

CONTENUS EN LIGNE

Management: définir le management
Management: Les temps et rituel du manager
Management: une équipe motivée
Management: un recrutement réussi
Droit du travail: Introduction (Stéphanie)
Droit du travail: Gestion des relations
Droit du travail: Gestion du personnel
Droit du travail: Résolution des conflits
La stratégie RH
Egalité professionnelle + lutte contre les discriminations
RPS
DUERP
Plan de développement des compétences
Emploi dans la fonction publique
Bénévolat
Association loi 1901
Inclusion handicap
QVT-RSE
Evaluation du parcours
Questionnaire Bilan BC3

Bloc 2

Manager l'équipe et gérer les ressources humaines et la démarche « Qualité, Sécurité, Santé au Travail et Environnement ».

Un positionnement est réalisé avant l'entrée en formation

CONTENUS EN LIGNE

Les fondamentaux de la comptabilité
Outils de pilotage budgétaire
Analyse financière
Approfondissement: bilan et compte de résultat, les investissements.
Comptabilité du secteur public
Diversifier les sources de financements
Financement des associations
Règlementation ERP
Responsabilité civile et pénale
Responsabilité du dirigeant
Veille documentaire
Pilotage administratif - gestion courante
Evaluation du parcours
Questionnaire Bilan BC4

Bloc 4

Assurer la gestion financière, matérielle et administrative d'une structure.

Votre diplôme



Bloc compétence 1 et 3
30 et 31 mars 2026

Bloc compétence 2 et 4
2 et 3 novembre 2026

2ème passage BC1234
14 décembre 2026

Le DESJEPS ASECS est un diplôme d'état supérieur professionnel délivré par la délégation régionale académique à la jeunesse, de l'engagement et aux sports.

Votre diplôme vous sera délivré après passage des épreuves de certification; soit la présentation d'un dossier professionnel par Bloc de compétences défendu lors d'un oral devant jury habilité par la DRAJES IDF (1 oral par Bloc de compétences).

L'équipe pédagogique

s'engage à vous répondre sous 48h, sur la plateforme, mail ou sms. "En ligne" signifie accompagné individuellement chez nous. Un accompagnement individualisé à la rédaction de vos dossiers dans le cadre de la certification ainsi que des préparations orales sont prévus.

ET de nombreux intervenants spécialisés!



Stéphanie Nyary

RESPONSABLE DE
FORMATION



Elodie Rompen

DIRECTRICE
PEDAGOGIQUE DES
DESJEPS



Sara Domingues

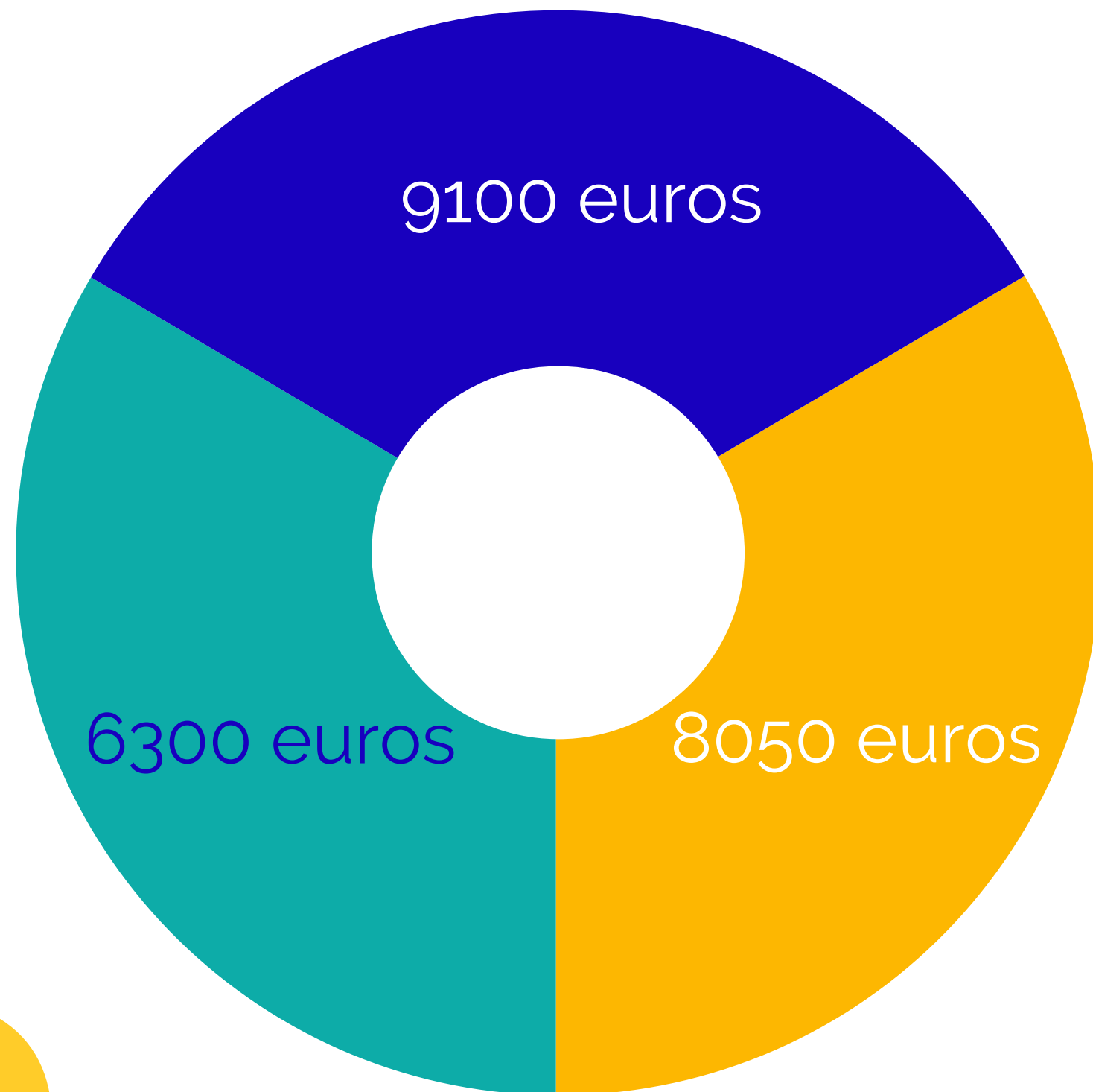
RESPONSABLE DE
FORMATION

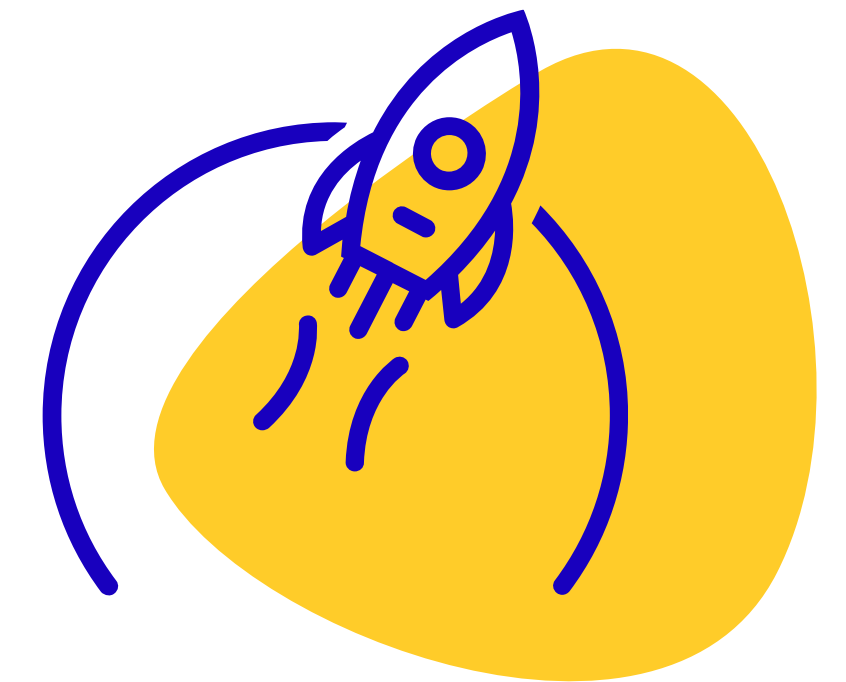
Coûts et financements

Nos formations sont éligibles aux dispositifs de financement suivants:

- Financement employeur, CPF de transition, OPCO...
- Financement personnel, Pôle Emploi, Région, CPF...
- Contrat d'apprentissage et contrat de professionnalisation

Code ROME K1802
FORMACODE 50249
Code CPF 161369
Code RNCP RNCP39931





Nos résultats

95% de réussite au diplôme en 2024

100% de nos stagiaires sont en en **emploi** à l'issue de la formation

20% d'abandons ou **report de formation** (maladies longues ou changement de poste)





Blue Up Formation

FORMATIONS & DIGITAL LEARNING

1er organisme de formation en ligne du
socio-culturel

06.46.22.07.72

blueupformation@gmail.com

www.blueupformation.com

